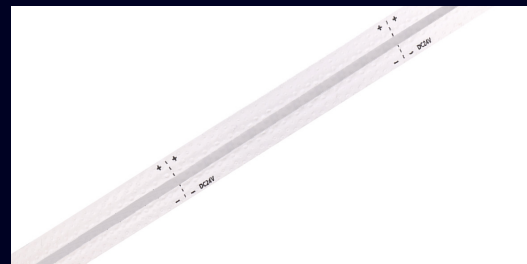
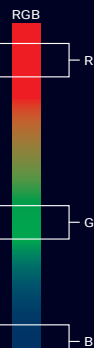
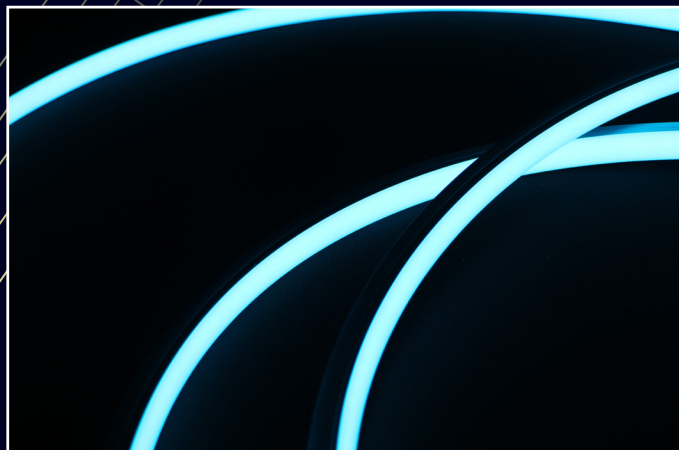


BRILLIANT®

NDFXRGB



PRECAUCIÓN

La conexión máxima de la striplight deberá ser de 10m lineales en fuente de 150w/24v o 20m lineales en fuente de 320w/24v (conexión en paralelo). La striplight no deberá permanecer en operación constante, se recomienda apagarla por un lapso mínimo de 3 horas.

QUADRATE NEON FLEX RGB 1312

TIRA DE LED RGB

- Tira luminosa de 13.2W
- Disponible en RGB
- Instalación en superficies planas.
- Utilizado para decoración en estructuras y edificios.
- Resistente contra soluciones salinas, ácidos alcalinos y contra gases corrosivos y UV.
- Uso en interiores y exteriores.
- Corte cada 8.3cm.
- 36,000 horas de vida.



IP
67

IK
08

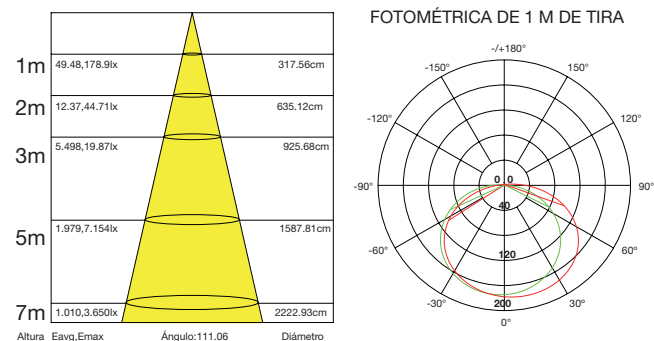
APERTURA



PARÁMETROS ELÉCTRICOS

Temperatura de color	RGB
Potencia Máx.	13.2W/m
Tipo de LED	SMD2835
Consumo	66W/5m
Voltaje	24 VDC
Amperaje	0.5A
Material	Plástico flexible
Presentación	5m
Corte	8.3cm
Temperatura de trabajo / almacenamiento	-20~55°C / 0°C~60°C

Nota: Los datos dados son valores típicos, debido al proceso de producción y los componentes eléctricos, la tolerancia puede ser de $\pm 10\%$



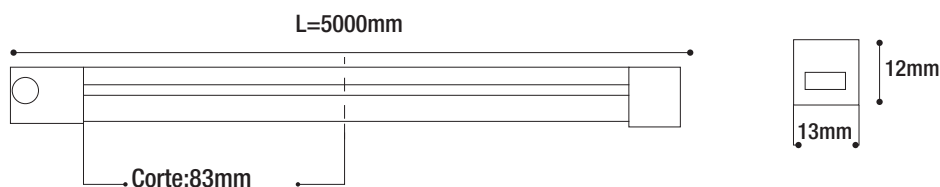
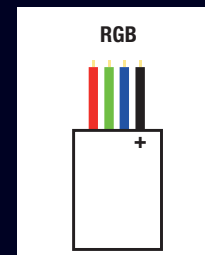
1. Los parámetros anteriores se prueban en base a productos estándar 1M;
2. Se permite que la potencia y el flujo luminoso tengan un rango de error de $\pm 10\%$;
3. Los parámetros anteriores son valores típicos.

BRILLIANT®

NDFXRGB

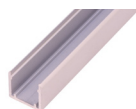
STRIPLIGHT

DIAGRAMA



Consulte en el diagrama las líneas marcadas para realizar un corte.

ACCESORIOS NO INCLUIDOS

**NDFX35.3**

Perfil de aluminio.
Dimensiones:
15.4*14.1*1000mm

**XPA1312.2**

Perfil de aluminio surco.
Dimensiones:
15.4*19.8*1000mm.

**XCM1312**

Clip de surco montable
Dimensiones:
13.7*13.5*500mm.

**NDFX35.1**

Tapa final e izquierda para
neon flex 1312

**XDFX35.1**

Tapa final y con dirección
inferior para neon flex 1312

**XDFX35.2**

Tapa final y con dirección
superior para neon flex 1312

**XSLNGUM**

Pegamento
10ml/pcs

**NDFX35.2**

Clip de aluminio
Dimensiones:
15.4*14.1*25mm.

**XCA1312.2**

Clip de aluminio.
Dimensiones:
15.4*19.8*25mm.



XNFC4P.2M (2m)
XNFC4P.5M (0.5m)
Cable 4 pines

**XSLNCL.4**

Cable 4 pin, IP68

**XTFSS**

Tapa de extremo impermeable
sin soldadura, salida horizon-
tal. Dimensiones: 500mm,
IP67

**XTFSI**

Tapa de extremo impermeable
sin soldadura, salida en parte
inferior. Dimensiones:500mm,
IP67

**XTFSIZ**

Tapa de extremo impermea-
ble sin soldadura, salida en
parte izquierda. Dimensiones:
500mm IP67

**XTFSD**

Tapa de extremo impermeable
sin soldadura con salida de-
recha. Dimensiones: 500mm
IP67

**XTFE**

Tapa de extremo
impermeable sin soldadura.
Tapas finales IP67
19*16*36.6mm

**XCSC1312**

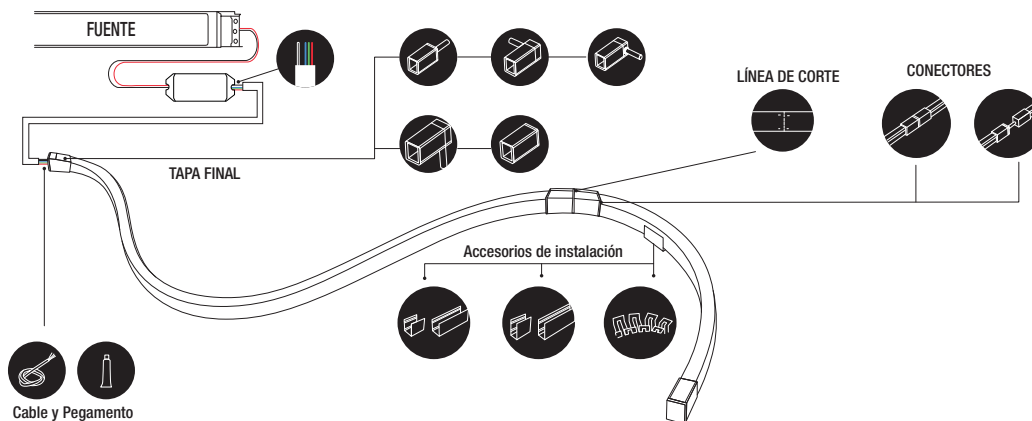
Conector sin soldadura
impermeable. Sin cable IP67
19*16*36.6mm

**XCCC1312**

Conector sin soldadura
impermeable. Con cable inter-
medio, dimensiones:300mm
IP67

BRILLIANT®

NDFXRGB

EQUIPO AUXILIAR NECESARIO
(NO INCLUIDO)**XDDMX4C**

Canales: 4 Protocolo: DMX, Suministro: 12~24VDC, 8A por cada color, Temp. de Op.: -20°~60°, Dimensiones: 183*82*60mm, IP20

**LSTICKSUN2**

Canales DMX: 128, Escenas: 500, Zonas: 1 Voltaje: 5~12VDC, 300mA, Conector: mini USB, Temp. Op.: 0°~50°, Dimensiones: 86*86*11mm, IP20

**LSTICKSUN3**

Canales DMX: 1024, Escenas: 500, Zonas: 10 Voltaje: 5~6VDC, 300mA, Conector: mini USB, Temp. Op.: 0°~50°, Dimensiones: 106*146*11mm, IP20

**LMEMO1**

Canales DMX: 512, Escenas: 99, Zonas: 1, Voltaje: 5~5.5VDC, 300mA, Conector: mini USB, Temp. Op.: 0°~50°, Dimensiones: 86*68*35mm, IP20

**XSCONWF.4**

KIT-Control para atenuar tira RGB
input:12-24VDC, Corriente máx: 6A*3CH,Máx.18A,potencia máx.216W/432W(12V/24V), dimensiones: 228*155*32mm
CONTROL: 3VDC, 433.92MHz
Uso para distancias cortas.

**LDMXSETCON**

Set de conectores DMX hembra y macho.

**LCABLE12**

Cable DMX para señal RGB, calibre 2x22

**LSL2DMX**

Amplificador DMX12, 12VAC, 2 salidas, IP20, 0.75Kg

**LM320243**

Fuente de alimentación 320W, Vin: 100~277 VAC 50-60Hz, Vout: 24VDC, 13.34A, Temp. de Op.: -40 ~90°C, Dimensiones: 252*90*43.8mm, IP67

**LPF6024**

Fuente de alimentación 60W, Vin: 100~277 VAC 50-60Hz, Vout: 24VDC, 2.5A, Temp. de Op.: -40 ~80°C, Dimensiones: 162.5*42.5*32mm, IP67

**LPV6024**

Fuente de alimentación 60W, Vin: 100~240 VAC 50-60Hz, Vout: 24VDC, 2.5A, Temp. de Op.: -30 ~70°C, Dimensiones: 162.5*42.5*32mm, IP67

**LM15024**

Fuente de alimentación 150W, Vin: 100~277 VAC 50-60Hz, Vout: 24VDC, 6.3A, Temp. de Op.: -40 ~90°C, Dimensiones: 228*68*38.8mm, IP67

NOTAS DE CONEXIÓN:

- Recomendamos utilizar un cable de 4 hilos calibre 20 AWG para conexiones cercanas, no mayores a 5 mts entre la fuente y la tira de led. Para la conexión de varios tramos o tramos largos de cable es necesario utilizar cable de 4 hilos calibre 18 AWG, para una distancia máxima de 30 mts.
- Para efectos de color o atenuación, se utilizan controles RGB para tira.

NOTAS DE PARÁMETROS

- Los datos anteriores se miden en condiciones típicas, los parámetros reales del producto pueden ser diferentes de los datos, los datos pueden cambiar sin previo aviso.
- La eficiencia luminica se da según el valor medido.
- El Flujo luminoso, tiene un error de potencia $\pm 10\%$

Debido a los constantes cambios tecnológicos, la información puede variar. Consulta www.brillanteiluminacion.com para ver nuestras actualizaciones.