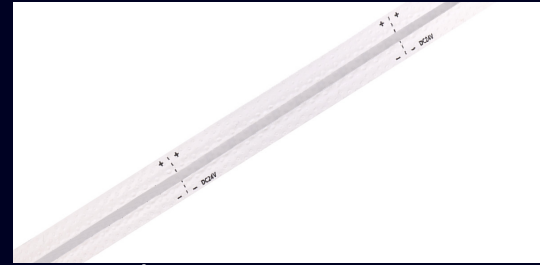
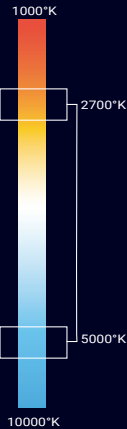
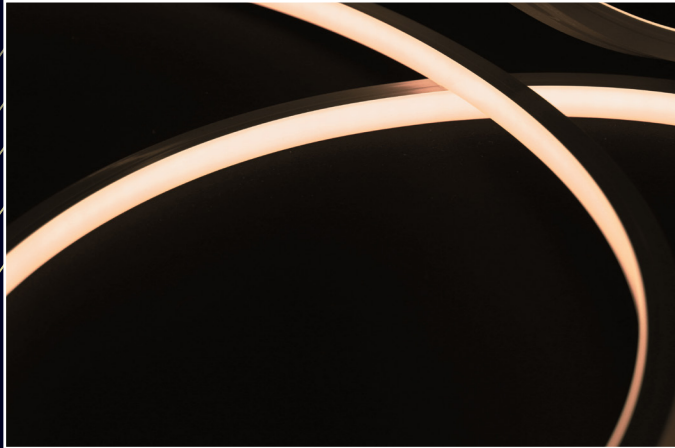


NDFX35.SW.1



PRECAUCIÓN

La conexión máxima de la striplight deberá ser de 10m lineales en fuente de 150w/24v o 20m lineales en fuente de 320w/24v (conexión en paralelo). La striplight no deberá permanecer en operación constante, se recomienda apagarla por un lapso mínimo de 3 horas.

QUADRATE NEON DUAL
WHITE 1312

TIRA DE LED MONOCROMÁTICA DUAL

- Tira neón luminosa de 14W
- Disponible en 2700°K~5000°K
- Instalación en superficies planas.
- Utilizado para decoración en estructuras y edificios
- Corte cada 3.125 cm.
- Uso en interiores y exteriores.
- 36,000 horas de vida.

NOTAS DE PARÁMETROS

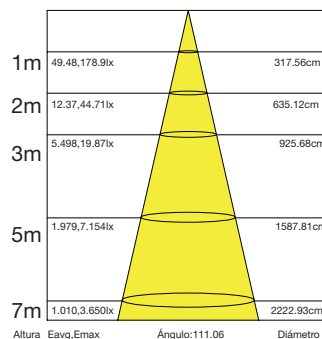
- Los datos anteriores se miden en condiciones típicas.
- La eficiencia luminica se da según el valor medido.
- El Flujo luminoso, tiene un error de potencia $\pm 10\%$

PARÁMETROS ELÉCTRICOS

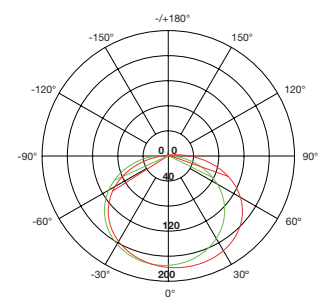
Temperatura de color	2700°K~5000°K
Potencia Máx.	14W/m
Tipo de LED	2835 SMD
Voltaje	24 VDC
Consumo	70W/5m
Potencia Nominal	0.5A
Lumens	650lm/m
Eficiencia	50lm/W
Material	Plástico flexible
Presentación	5m
Corte	3.125 cm
Temperatura de trabajo/ almacenamiento	-20~-55°C / 0°C~60°C



APERTURA



FOTOMÉTRICA DE 1 M DE TIRA



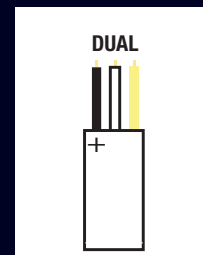
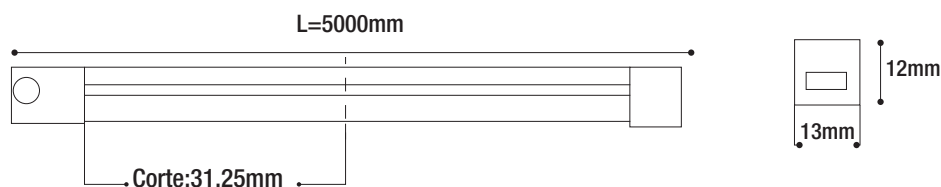
1. Los parámetros anteriores se prueban en base a productos estándar 1M;
2. Se permite que la potencia y el flujo luminoso tengan un rango de error de $\pm 10\%$;
3. Los parámetros anteriores son valores típicos.

BRILLIANT®

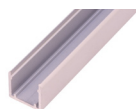
STRIPLIGHT

NDFX35.SW.1

DIAGRAMA



ACCESORIOS NO INCLUIDOS



NDFX35.3
Perfil de aluminio.
Dimensiones:
15.4*14.1*1000mm



XPA1312.2
Perfil de aluminio surco.
Dimensiones:
15.4*19.8*1000mm.



XCM1312
Clip de surco montable
Dimensiones:
13.7*13.5*500mm.



NDFX35.1
Tapa final e izquierda para
neon flex 1312



XDFX35.1
Tapa final y con dirección
inferior para neon flex 1312



XDFX35.2
Tapa final y con dirección
superior para neon flex 1312



XSLNGUM
Pegamento
10ml/pcs



NDFX35.2
Clip de aluminio
Dimensiones:
15.4*14.1*25mm.



XCA1312.2
Clip de aluminio.
Dimensiones:
15.4*19.8*25mm.



CABLE4PINES.5 (0.5m)
CABLE4PINES.2 (2m)
Cable 4 pines.



XSLNCL.3
Cable 3 pin, IP68



XTFSI
Tapa de extremo impermeable
sin soldadura, salida hori-
zontal. Dimensiones: 500mm,
IP67



XTFSI
Tapa de extremo impermeable
sin soldadura, salida en parte
inferior. Dimensiones:500mm,
IP67



XTFSIZ
Tapa de extremo impermea-
ble sin soldadura, salida en
parte izquierda. Dimensiones:
500mm IP67



XTFSI
Tapa de extremo impermeable
sin soldadura con salida de-
recha. Dimensiones: 500mm
IP67



XTFE
Tapa de extremo
impermeable sin soldadura.
Tapas finales IP67
19*16*36.6mm



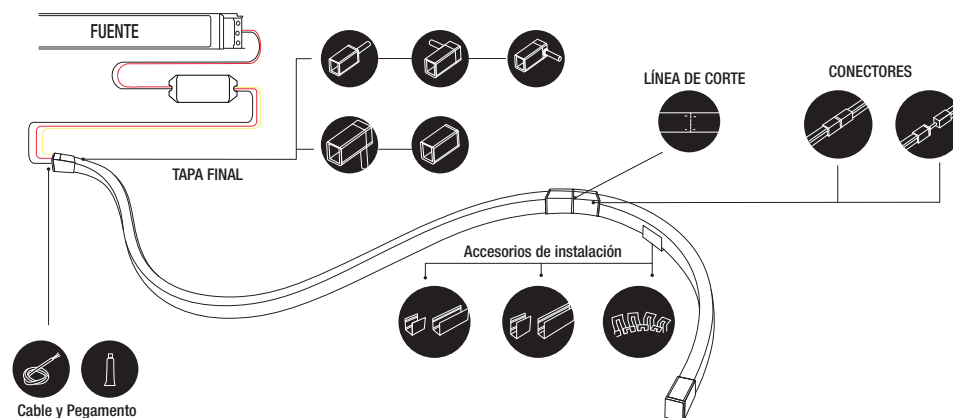
XCSC1312
Conector sin soldadura
impermeable. Sin cable IP67
19*16*36.6mm



XCCC1312
Conector sin soldadura
impermeable. Con cable inter-
medio, dimensiones:300mm
IP67

BRILLIANT®

NDFX35.SW.1

EQUIPO AUXILIAR NECESARIO
(NO INCLUIDO)**XDDMX3C**

Canales: 3 Protocolo: DMX, Suministro: 12~24VDC, 8A por cada color, Temp. de Op.: -20°~60°, Dimensiones: 164*66*39mm, IP20

**LSTICKSUN2**

Canales DMX: 128, Escenas: 500, Zonas: 1 Voltaje: 5~12VDC, 300mA, Conector: mini USB, Temp. Op.: 0°~50°, Dimensiones: 86*86*11mm, IP20

**LSTICKSUN3**

Canales DMX: 1024, Escenas: 500, Zonas: 10 Voltaje: 5~6VDC, 300mA, Conector: mini USB, Temp. Op.: 0°~50°, Dimensiones: 106*146*11mm, IP20

**LMEMO1**

Canales DMX: 512, Escenas: 99, Zonas: 1, Voltaje: 5~5.5VDC, 300mA, Conector: mini USB, Temp. Op.: 0°~50°, Dimensiones: 86*68*35mm, IP20

**XSCONWF.1**

KIT-Control para atenuar tira de un color.
input:12-24VDC, Corriente máx: 5A*4CH,Máx.20A,potencia: 240W/280W(12V/24V), dimensiones: 170*44*30mm
CONTROL: 3VDC, 433.92MHz
Uso para distancias cortas.

**LDMXSETCON**

Set de conectores DMX hembra y macho.

**LCABLE12**

Cable DMX para señal RGB, calibre 2x22

**LSL2DMX**

Amplificador DMX12, 12VAC, 2 salidas, IP20, 0.75Kg

**LPF6024**

Fuente de alimentación 60W, Vin: 100~277 VAC 50-60Hz, Vout: 24VDC, 2.5A, Temp. de Op.: -40 ~80°C, Dimensiones: 162.5*42.5*32mm, IP67

**LPV6024**

Fuente de alimentación 60W, Vin: 100~240 VAC 50-60Hz, Vout: 24VDC, 2.5A, Temp. de Op.: -30 ~70°C, Dimensiones: 162.5*42.5*32mm, IP67

**LM15024**

Fuente de alimentación 150W, Vin: 100~277 VAC 50-60Hz, Vout: 24VDC, 6.3A, Temp. de Op.: -40 ~90°C, Dimensiones: 228*68*38.8mm, IP67

**LM320243**

Fuente de alimentación 320W, Vin: 100~277 VAC 50-60Hz, Vout: 24VDC, 13.34A, Temp. de Op.: -40 ~90°C, Dimensiones: 252*90*43.8mm, IP67

NOTAS DE CONEXIÓN:

- Recomendamos utilizar un cable de 2 hilos calibre 18 AWG para conexiones cercanas, no mayores a 5 mts entre la fuente y la tira de led. Para la conexión de varios tramos o tramos largos de cable es necesario utilizar cable de 2 hilos calibre 16 AWG, para una distancia máxima de 30 mts.
- Se pueden utilizar fuentes de voltaje constante de 24V. *Para atenuar las tiras, existen 2 tipos de fuente de 24V, Protocolo Dimeo a fase (TRIAC) y Dimeo de 0 a 10 V.*

Debido a los constantes cambios tecnológicos, la información puede variar. Consulta www.brillanteiluminacion.com para ver nuestras actualizaciones.