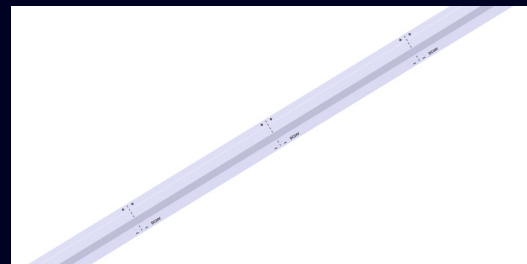
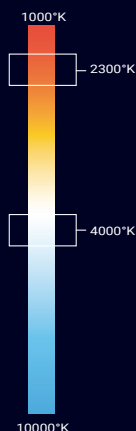
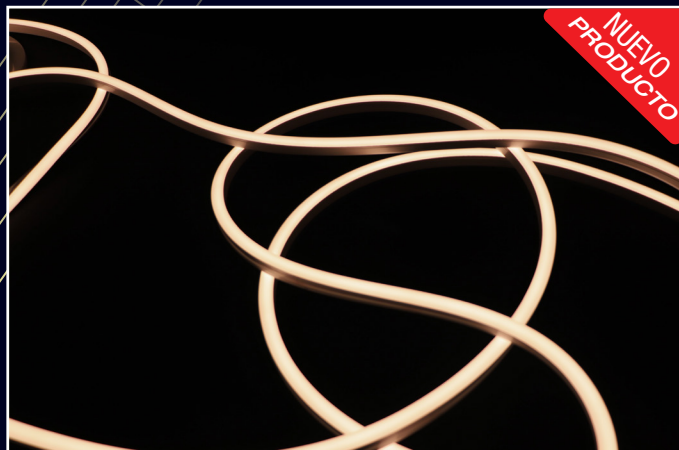


BRILLIANT®

## NF1217.SW.1

## STRIPLIGHT



## PRECAUCIÓN

La conexión máxima de la striplight deberá ser de 5m lineales en fuente de 150w/24v o 15m lineales en fuente de 320w/24v (conexión en paralelo).

La striplight no deberá permanecer en operación constante, se recomienda apagarla por un lapso mínimo de 3 horas.

LUMINOUS NEON  
DUAL 1217

TIRA DE LED MONOCROMÁTICA DUAL

- Tira luminosa de 14W
- Disponible en 2300°K ~ 4000°K
- Instalación en superficies planas.
- Utilizado para decoración en estructuras y edificios.
- Excelente flexibilidad y elegante apariencia.
- Luz uniforme y sin deslumbramientos.
- Resistente contra soluciones salinas, ácidos alcalinos y contra gases corrosivos y UV.
- Uso exterior
- Corte cada 10cm
- 36,000 horas de vida.

## NOTAS DE PARÁMETROS

- Los datos anteriores se miden en condiciones típicas.
- La eficiencia lumínica se da según el valor medido.
- El Flujo luminoso, tiene un error de potencia  $\pm 10\%$

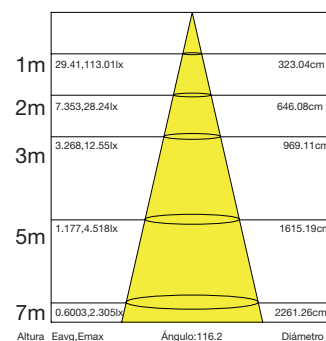


APERTURA

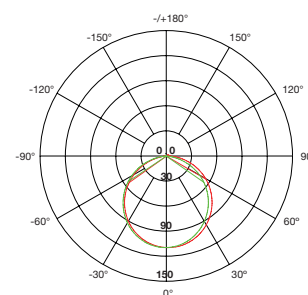


## PARÁMETROS ELÉCTRICOS

|   |                     |
|---|---------------------|
| Temperatura de color                      | 2300°K ~4000°K      |
| Potencia Máx.                             | 14W/m               |
| Tipo de LED                               | 2835 SMD            |
| Voltaje                                   | 24 VDC              |
| Amperaje                                  | 0.45A               |
| Consumo                                   | 70W/5m              |
| Lumens                                    | 650 lm/m            |
| Material                                  | Silicón ambiental   |
| Presentación                              | 5m                  |
| Corte                                     | 10 centímetros      |
| Temperatura de trabajo/<br>almacenamiento | -20~45°C / 0°C~60°C |



## FOTOMÉTRICA DE 1M DE TIRA



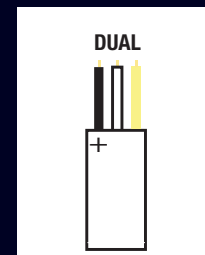
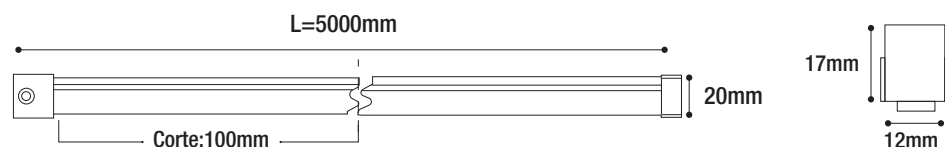
1. Los parámetros anteriores se prueban en base a productos estándar 1M;
2. Se permite que la potencia y el flujo luminoso tengan un rango de error de  $\pm 10\%$ ;
3. Los parámetros anteriores son valores típicos.

BRILLIANT®

STRIPLIGHT

## NF1217.SW.1

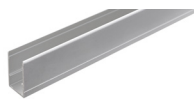
## DIAGRAMA



## ACCESORIOS NO INCLUIDOS

**XPA1217**

Perfil de aluminio.  
14.4x18.8x1000mm,  
con tornillos 5mm

**XPA1217.24**

Perfil de aluminio ranura con  
salida.  
14.4x24.8x1000mm  
con tornillos 5mm

**XPA1217.19**

Perfil de PC  
Dimensiones: 14.6x19.35 con  
tornillos.

**XPA1217.21**

Perfil de aluminio pre-instalado  
con ranura.  
15.8x21x1000mm con tornillos

**XCA1217.11**

Perfil modelable.  
13.1x11.9x500mm con  
tornillos.

**XCA1217**

Clip de aluminio.  
14.4x18.8x25mm con tornillos

**XCA1217.4**

Clip de aluminio con salida  
4.85mm con tornillos.

**XCA1217.19**

Clip de PC  
Dimensiones: 14.6x19.35x25mm con  
tornillos.

**XNFTF**

Tapa final para tira 1217

**XNFTF.1**

Tapa salida superior para tira  
1217

**XNFTF.2**

Tapa salida inferior para tira  
1217

**XSLNGUM**

Pegamento  
10ml/pcs

**XSLNCI.3**

Cable 3 pin, IP68

**XNFCSH**

Tapa de extremo impermeable  
sin soldadura, salida horizon-  
tal. Dimensiones: 500mm,  
IP67

**XNFCSI**

Tapa de extremo impermeable  
sin soldadura, salida en parte  
inferior. Dimensiones:500mm,  
IP67

**XNFCSIZ**

Tapa de extremo impermea-  
ble sin soldadura, salida en  
parte izquierda. Dimensiones:  
500mm IP67

**XNFCSD**

Tapa de extremo impermeable  
sin soldadura con salida de-  
recha. Dimensiones: 500mm  
IP67

**XNFCT**

Tapa de extremo  
impermeable sin soldadura.  
Tapas finales IP67  
19\*16\*36.6mm

**XNFCSC**

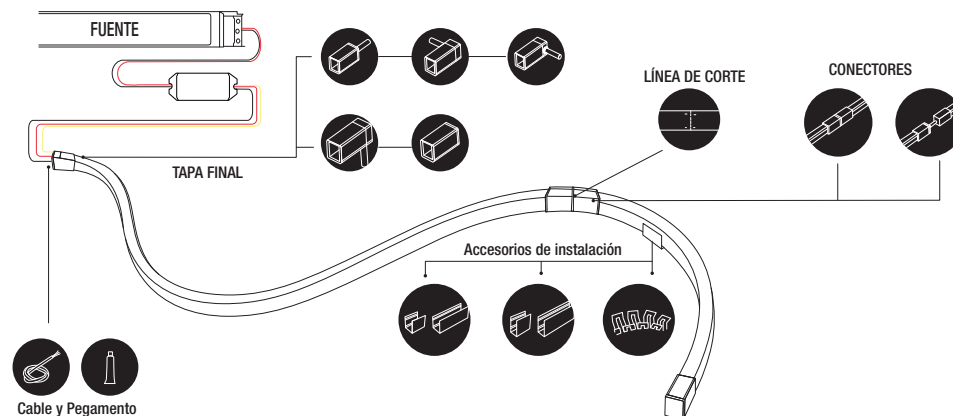
Conector sin soldadura  
impermeable. Sin cable IP67  
19\*16\*36.6mm

**XNFCSCC**

Conector sin soldadura  
impermeable. Con cable inter-  
medio, dimensiones:300mm  
IP67

BRILLIANT®

## NF1217.SW.1

EQUIPO AUXILIAR NECESARIO  
(NO INCLUIDO)**XDDMX3C**

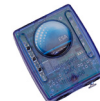
Canales: 3 Protocolo: DMX, Suministro: 12~24VDC, 8A por cada color, Temp. de Op.: -20°~60°, Dimensiones: 164\*66\*39mm, IP20

**LSTICKSUN2**

Canales DMX: 128, Escenas: 500, Zonas: 1 Voltaje: 5~12VDC, 300mA, Conector: mini USB, Temp. Op.: 0°~50°, Dimensiones: 86\*86\*11mm, IP20

**LSTICKSUN3**

Canales DMX: 1024, Escenas: 500, Zonas: 10 Voltaje: 5~6VDC, 300mA, Conector: mini USB, Temp. Op.: 0°~50°, Dimensiones: 106\*146\*11mm, IP20

**LMEMO1**

Canales DMX: 512, Escenas: 99, Zonas: 1, Voltaje: 5~5.5VDC, 300mA, Conector: mini USB, Temp. Op.: 0°~50°, Dimensiones: 86\*68\*35mm, IP20

**LSL2DMX**

Amplificador DMX12, 12VAC, 2 salidas, IP20, 0.75Kg

**XSCONWF.1**

KIT-Control para atenuar tira de un color.

input:12-24VDC, Corriente máx: 5A\*4CH,Máx.20A,potencia: 240W/280W(12V/24V),

dimensiones: 170\*44\*30mm

CONTROL: 3VDC, 433.92MHz

Uso para distancias cortas.

**LCABLE12**

Cable DMX para señal RGB, calibre 2x22

**LDMXSETCON**

Set de conectores DMX hembra y macho.

**LPV6024**

Fuente de alimentación 60W, Vin: 100~240 VAC 50-60Hz, Vout: 24VDC, 2.5A, Temp. de Op.: -30 ~70°C, Dimensiones: 162.5\*42.5\*32mm, IP67

**LM15024**

Fuente de alimentación 150W, Vin: 100~277 VAC 50-60Hz, Vout: 24VDC, 6.3A, Temp. de Op.: -40 ~90°C, Dimensiones: 228\*68\*38.8mm, IP67

**LM320243**

Fuente de alimentación 320W, Vin: 100~277 VAC 50-60Hz, Vout: 24VDC, 13.34A, Temp. de Op.: -40 ~90°C, Dimensiones: 252\*90\*43.8mm, IP67

**LPF6024**

Fuente de alimentación 60W, Vin: 100~277 VAC 50-60Hz, Vout: 24VDC, 2.5A, Temp. de Op.: -40 ~80°C, Dimensiones: 162.5\*42.5\*32mm, IP67

**NOTAS DE CONEXIÓN:**

- Recomendamos utilizar un cable de 2 hilos calibre 18 AWG para conexiones cercanas, no mayores a 5 mts entre la fuente y la tira de led. Para la conexión de varios tramos o tramos largos de cable es necesario utilizar cable de 2 hilos calibre 16 AWG, para una distancia máxima de 30 mts.
- Se pueden utilizar fuentes de voltaje constante de 24V. Para atenuar las tiras, existen 2 tipos de fuente de 24V, Protocolo Dimeo a fase (TRIAC) y Dimeo de 0 a 10 V.

Debido a los constantes cambios tecnológicos, la información puede variar. Consulta [www.brillanteiluminacion.com](http://www.brillanteiluminacion.com) para ver nuestras actualizaciones.