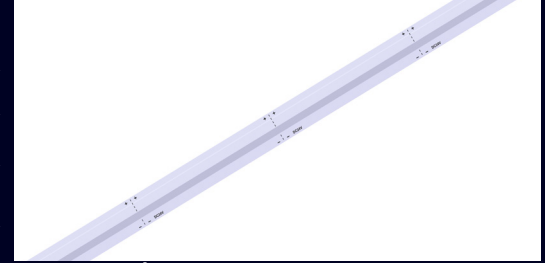
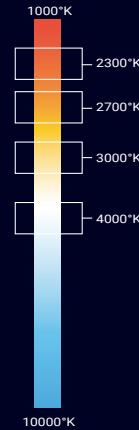
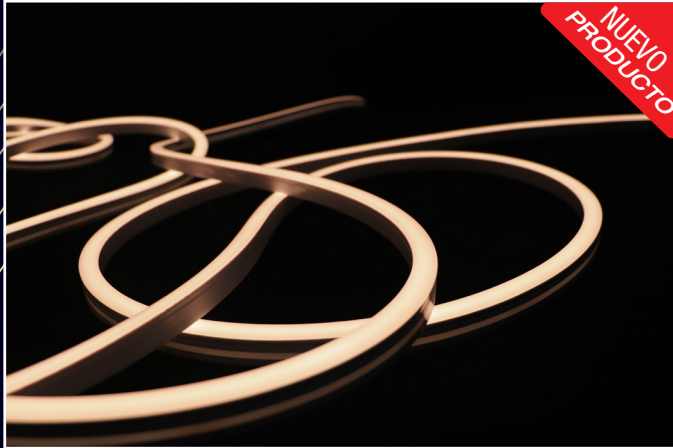


NF1217UU//U/W/N



PRECAUCIÓN

La conexión máxima de la striplight deberá ser de 5m lineales en fuente de 150w/24v o 15m lineales en fuente de 320w/24v (conexión en paralelo).
La striplight no deberá permanecer en operación constante, se recomienda apagarla por un lapso mínimo de 3 horas.

LUMINOUS NEON
MONOCROMÁTICA 1217

TIRA DE LED MONOCROMÁTICA

- Alta eficiencia luminosa, estructura única de distribución de luz óptica.
- Disponible en blanco ultra cálido (2300°K | UU) & (2700°K | U), blanco cálido (3000°K | W) y blanco neutro (4000°K | N)
- Excelente flexibilidad y elegante apariencia.
- Luz uniforme y sin deslumbramientos.
- Resistente contra soluciones salinas, ácidos alcalinos y contra gases corrosivos y UV.
- Vida útil: 36,000H
- Uso exterior

NOTAS DE PARÁMETROS

- Los datos anteriores se miden en condiciones típicas.
- La eficiencia lumínica se da según el valor medido.
- El Flujo luminoso, tiene un error de potencia $\pm 10\%$

PARÁMETROS ELÉCTRICOS

Temperatura de color	2300°K (UU)
	2700°K (U)
	3000°K (W)
	4000°K (N)

Potencia Máx. 10.6W/m

Tipo de LED 2835 SMD

Voltaje 24 VDC

Amperaje 0.4A/1m & 2A/5m & 4A/10m

Consumo 53W/5m & 106W / 10m

Lumens	510 lm/m (UU)
	520 lm/m (U)
	520 lm/m (W)
	520 lm/m (N)

Eficiencia	51 lm/w (UU)
	52 lm/w (U)
	52 lm/w (W)
	52 lm/w (N)

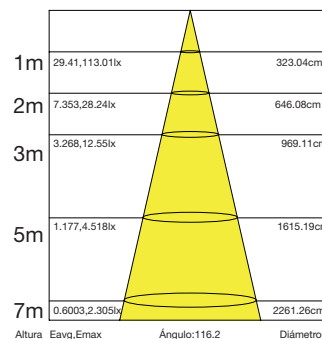
Material Silicón ambiental

Presentación 5m & 10m

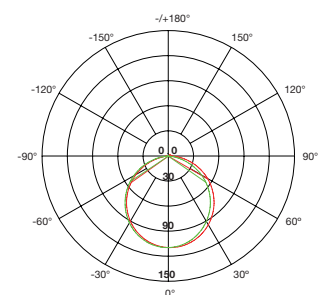
Corte 5 centímetros

Temperatura de trabajo/
almacenamiento -20~-45°C / 0°C~60°C

APERTURA



FOTOMÉTRICA DE 1M DE TIRA



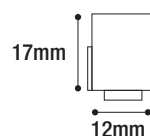
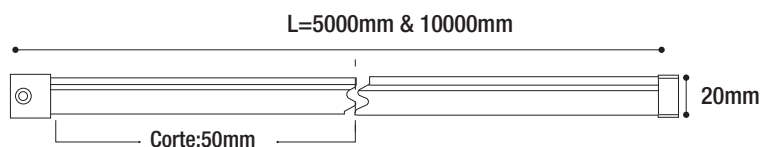
1. Los parámetros anteriores se prueban en base a productos estándar 1M;
2. Se permite que la potencia y el flujo luminoso tengan un rango de error de $\pm 10\%$;
3. Los parámetros anteriores son valores típicos.

BRILLIANT®

STRIPLIGHT

NF1217UU / / U / W / N

DIAGRAMA



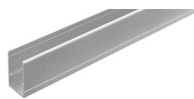
MONOCROMÁTICA



ACCESORIOS NO INCLUIDOS

**XPA1217**

Perfil de aluminio.
14.4x18.8x1000mm,
con tornillos 5mm

**XPA1217.24**

Perfil de aluminio ranura con
salida.
14.4x24.8x1000mm
con tornillos 5mm

**XPA1217.19**

Perfil de PC
Dimensiones: 14.6x19.35 con
tornillos.

**XPA1217.21**

Perfil de aluminio pre-instalado
con ranura.
15.8x21x1000mm con tornillos

**XCA1217.11**

Perfil modelable.
13.1x11.9x500mm con
tornillos.

**XCA1217**

Clip de aluminio.
14.4x18.8x25mm con tornillos

**XCA1217.4**

Clip de aluminio con salida
4.85mm con tornillos.

**XCA1217.19**

Clip de PC
14.6x19.35x25mm con
tornillos.

**XNFTF**

Tapa final para tira 1217

**XNFTF.1**

Tapa salida superior para tira
1217

**XNFTF.2**

Tapa salida inferior para tira
1217

**XSLNGUM**

Pegamento
10ml/pcs

**XSLNCI.2**

Cable 2 pin, IP68

**XNFCSH**

Tapa de extremo impermeable
sin soldadura, salida hori-
zontal. Dimensiones: 500mm,
IP67

**XNFCSI**

Tapa de extremo impermeable
sin soldadura, salida en parte
inferior. Dimensiones:500mm,
IP67

**XNFCSIZ**

Tapa de extremo impermea-
ble sin soldadura, salida en
parte izquierda. Dimensiones:
500mm IP67

**XNFCSD**

Tapa de extremo impermeable
sin soldadura con salida de-
recha. Dimensiones: 500mm
IP67

**XNFCI**

Tapa de extremo
impermeable sin soldadura.
Tapas finales IP67
19*16*36.6mm

**XNFCSC**

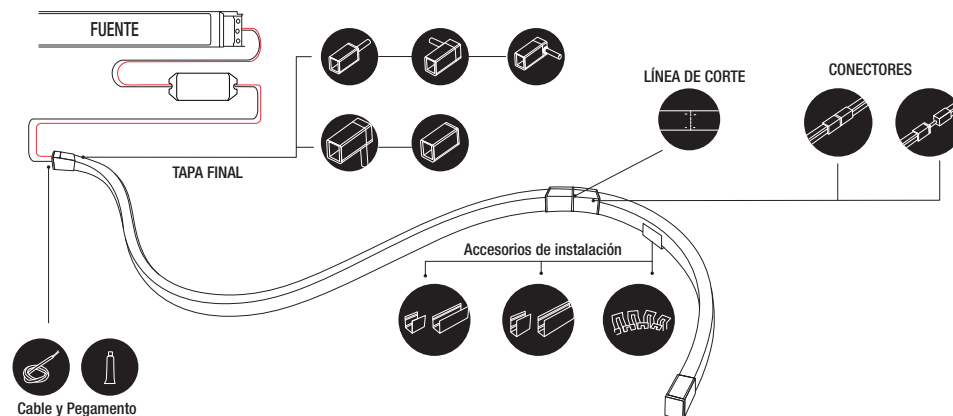
Conector sin soldadura
impermeable. Sin cable IP67
19*16*36.6mm

**XNFCSCC**

Conector sin soldadura
impermeable. Con cable inter-
medio, dimensiones:300mm
IP67

BRILLIANT®

NF1217UU / / U / W / N

EQUIPO AUXILIAR NECESARIO
(NO INCLUIDO)**LPF6024**

Fuente de alimentación 60W,
Vin: 100~277 VAC 50-60Hz,
Vout: 24VDC, 2.5A, Temp. de
Op.: -40 ~80°C, Dimensio-
nes: 162.5*42.5*32mm, IP67

**LPV6024**

Fuente de alimentación 60W,
Vin: 100~240 VAC 50-60Hz,
Vout: 24VDC, 2.5A, Temp. de
Op.: -30 ~70°C, Dimensio-
nes: 162.5*42.5*32mm, IP67

**LM15024**

Fuente de alimentación 150W,
Vin: 100~277 VAC 50-60Hz,
Vout: 24VDC, 6.3A, Temp.
de Op.: -40 ~90°C, Dimen-
siones: 228*68*38.8mm, IP67

**LM320243**

Fuente de alimentación 320W,
Vin: 100~277 VAC 50-60Hz,
Vout: 24VDC, 13.34A, Temp.
de Op.: -40 ~90°C, Dimen-
siones: 252*90*43.8mm, IP67

**XD2460.1**

Fuente de alimentación dim-
meable entrada 100~277VAC,
0.76A, 50/60Hz, salida 24V,
2.5A, Máx 60W, IP20

**XD24150.1**

Fuente de alimentación dim-
meable entrada 100~277VAC,
1.81A, 50/60Hz, salida 24V,
6.25A, Máx 150W, IP66.

**XD24300.1**

Fuente de alimentación dimmea-
ble, entrada 100~277VAC, 2.0A,
50/60Hz, salida 24V, 12.5A, Máx
300W, IP66

**XSCONWF.2**

KIT-Control para atenuar tira
de un color.
input: 12-24VDC, Corriente máx:
5A*4CH, Máx. 20A, potencia
máx. 240W/480W(12V/24V),
dimensiones: 228*155*32mm
CONTROL: 3VDC, 433.92MHz
Uso para distancias cortas.

NOTAS DE CONEXIÓN:

- Recomendamos utilizar un cable de **2 hilos calibre 18 AWG** para conexiones cercanas, no mayores a **5 mts** entre la fuente y la tira de led. Para la conexión de varios tramos o tramos largos de cable es necesario utilizar cable de **2 hilos calibre 16 AWG**, para una distancia máxima de **30 mts**.
- Se pueden utilizar fuentes de voltaje constante de 24V. *Para atenuar las tiras, existen 2 tipos de fuente de 24V, Protocolo Dimeo a fase (TRIAC) y Dimeo de 0 a 10 V.*

Debido a los constantes cambios tecnológicos, la información puede variar. Consulta www.brillanteiluminacion.com para ver nuestras actualizaciones.