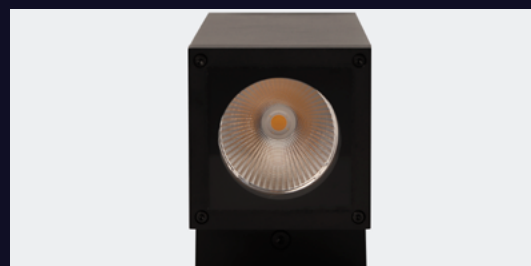
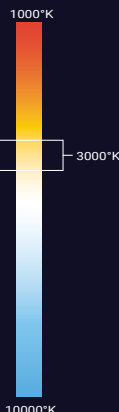


BRILLIANT

AM18W.2

ARBOTANTES



PRECAUCIÓN

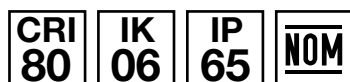
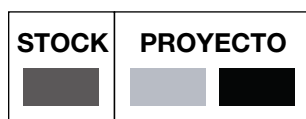
Es necesario realizar una buena instalación que impida la entrada de agentes corrosivos (humedad, agua o polvo) en los cables de alimentación. Los códigos situados en la parte superior se complementan colocando el ángulo de apertura que se desea (18,12,32 EJEMPLO: AM18W.218).

ARBOTANTE MONOCROMÁTICO LED QUADRATE 01

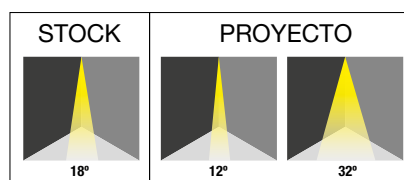
- Luminaria cuadrangular con un haz de luz de 18W y peso de 2.5kg.
- Blanco cálido (3000°K | W).
- Instalación sobre muros en exteriores.
- Ideal para iluminar columnas y superficies con texturas.
- Gracias a su presentación es posible crear patrones en muros.
- Acabado en gris claro.

PARÁMETROS ELÉCTRICOS

Temperatura de color	3000°K
Potencia	1x18W
Tipo de LED	NICHIA
Cantidad de LEDS	1
Voltaje	100~277VAC
Corriente de Op.	178mA
Consumo	20W
Lumens	1705 lm
Eficiencia	85.25 lm/w
Dimmeable	No
Material	Aluminio fundido a presión cubierto con polvo gris oscuro y vidrio de 3mm
Cable	H05RN-F 3X1.0mm ² L=0.3m
Temp.de Op.	-20°C~40°C

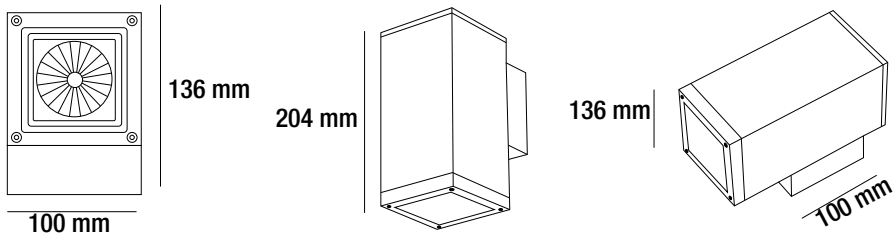


APERTURA



BRILLIANT®

AM18W.2



DIAGRAMA

ALIMENTACIÓN

