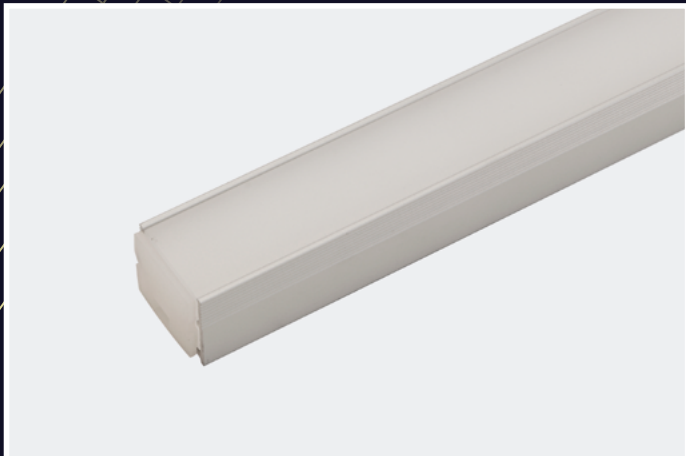


BRILLIANT®

# LC1501



# PERFIL



### NOTA

BRILLIANT® ofrece servicio de corte (implica cargo extra), adaptando el material a la longitud requerida por nuestros clientes.

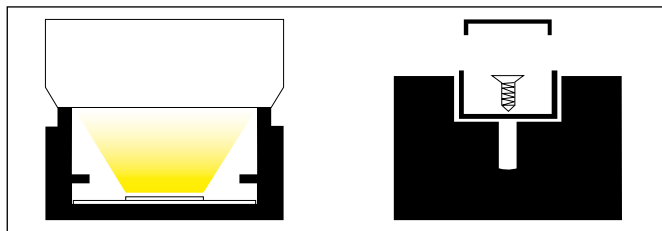
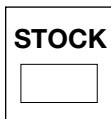
PERFIL EMPOTRADO EN PISO

## PERFIL LC1501 STEP NEON

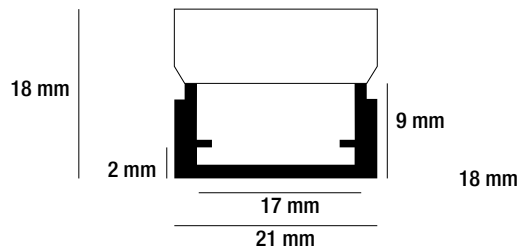
- Perfil de aluminio con difusor de 8 mm efecto neon.
- Para alojar tira luminosa de hasta 17 mm de ancho.
- Instalación empotrado para piso con perfil de protección.
- Ideal para atenuar el brillo e incorporar la luz al ambiente.

### PARÁMETROS

Material	Aluminio
Difusor	PMMA
Presentación	1m
Medida interior	17mm
Tipo	Neon
Tiras compatibles	LK3533WW/ NW LAD60WW / NW LK5033WW/ NW LC3014WW/ NW S1260.U.1 / N.1 S242280.U.1 / W.1 / N.1 S242128.U.1 / W.1 / N.1 S242240.U.2 / W.2 / N.2 S242210.U.1/ W.1 / N.1 S2460.U.3 / W.3 / N.3 S2460.U.4 / W.4 / N.4
Peso máx. a soportar	24.2kN



### DIAGRAMA



### ACCESORIOS \*

\*Incluye set de tapas y solera  
La requisición de otro set, tiene costo extra.

#### SOLERA

##### 1501.3

Soporte interno para perfil LC1501, material de fabricación: acero, medidas: 988X17mm

#### PERFIL DE ALUMINIO

##### LTB-1501

Soporte externo para perfil LC1501, material de fabricación: aluminio, medidas: 1000X24X21mm

#### TAPA FINAL

##### 1501.1

Tapa de extremos para perfil LC1501, material de fabricación: plástico flexible, medidas: 22X18mm