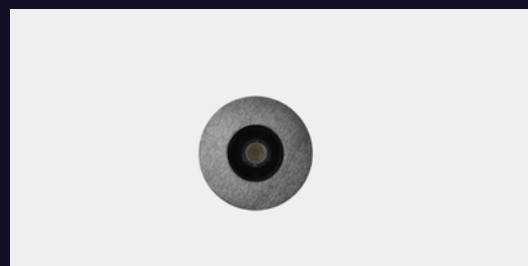
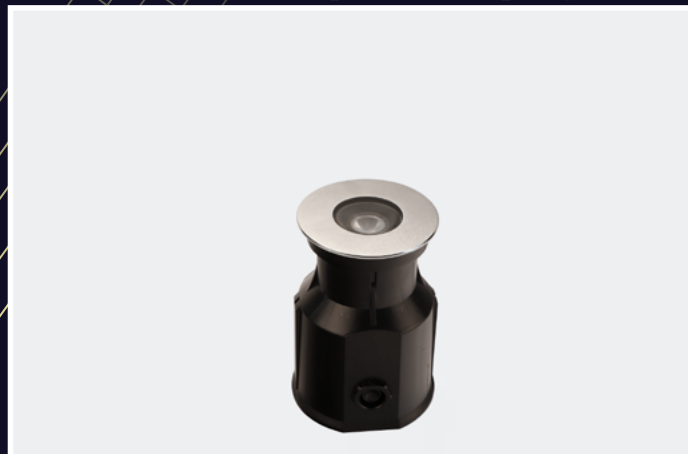


BRILLIANT®

LKB0157A / WW / CW

EMPOTRADOS

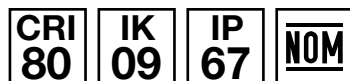


PRECAUCIÓN

Es necesario realizar una buena instalación que impida la entrada de agentes corrosivos (humedad, agua o polvo) en los cables de alimentación. Los códigos situados en la parte superior se complementan colocando el ángulo de apertura que se desea (20,15,30,45 EJEMPLO: LKB0157WW20).

EMPOTRADO MONOCROMÁTICO
DIRIGIBLE 2W

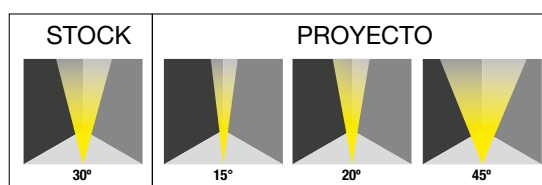
- Luminaria redonda con ángulo dirigible de 2W y peso de 0.8kg.
- Disponible en blanco ambar (2000°K | A) ,blanco cálido (3000°K | WW) y blanco frío (6000°K | CW).
- Apertura simétrica.
- Uso para interiores o exteriores como iluminación de muros o columnas.
- Cuenta con panel para evitar el deslumbramiento.
- Resistente al impacto.
- Acabado acero inoxidable.



PARÁMETROS ELÉCTRICOS

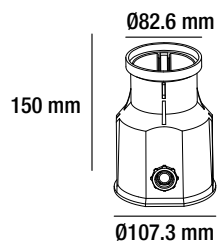
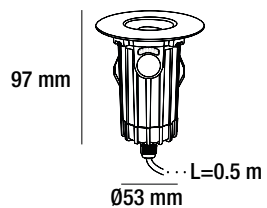
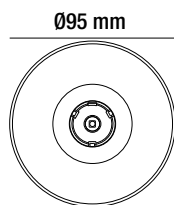
Temperatura de color	2000°K	3000°K	6000°K
Potencia	1x2W		
Tipo de LED	OSRAM		
Cantidad de LEDS	1		
Voltaje	100~240VAC		
Corriente de Op.	43mA		
Consumo	3.2W		
Lumens	122 lm	122 lm	147lm
Eficiencia	38.12 lm/w	38.12 lm/w	45.93 lm/w
Dimmeable (opcional)	ON/OFF TRIAC, PWM, 1-10V & DALI (*Por pedido)		
Material	Cuerpo de aluminio fundido a presión cubierto con polvo gris oscuro, con cubierta de acero inoxidable y vidrio templado de 6mm		
Housing	ABS		
Cable	H05 RN-F 3X1.0mm ² L=0.5m		
Temp.de Op.	-20°C~40°C		

APERTURA



BRILLIANT®

LKB0157A / WW / CW

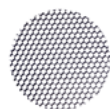


DIAGRAMA

ALIMENTACIÓN



*APLICACIÓN DE FABRICA



Panel/Louver